

Thermometersiedlung - Ideen der 6 möglichen Grünen Begegnungsorte

Alle Fotos sind nur Beispiele - die Ausführungen können vom Typ anders werden

(4) Celsiusstraße

Bereich soll unabhängig vom Projekt über einen Antrag beim Straßen- und Grünflächenamt aufgewertet werden.

Ort:



(3) Alte Eiche

Begegnungsort "alte Eiche" - Rundbank um die alte Eiche, Rückschnitt, Begehbarkeit ermöglichen (barrierearm)

Ort:



Beispiele:



(2) Kiezplatz

Aufenthaltsmöglichkeiten am "Kiezplatz" erweitern und verbessern: Aufenthalt/Sitzen mit Waldsofa/Doppel-Wellenbank, Balancierelementen zum Spielen/Bewegen und einer Infotafel

Ort:



Beispiele:



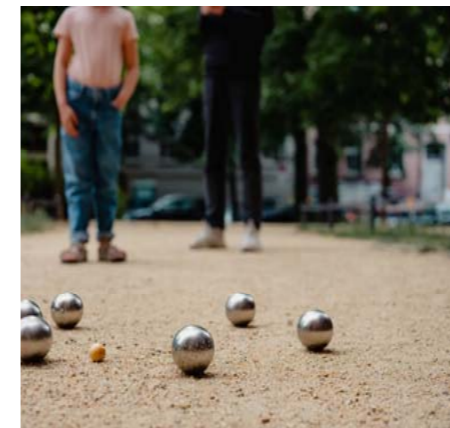
(1) Eingangsbereich Thermometersiedlung

Eingangsbereich zum Quartier einladend gestalten, hintere Bouleflächen reaktivieren, Aufenthaltsmöglichkeiten schaffen (z.B. Stehbänke/ Jugendbänke, Sitzbänke)

Ort:



Beispiele:



(5) Fahrenheitstraße

Nutzgarten und Aufenthaltsfläche im Vorgartenbereich des ev. Jugendhilfevereins ("lange Tafel") Hochbeete, Kräuterspirale (mobil oder gemauert), Beerensträucher

Ort:



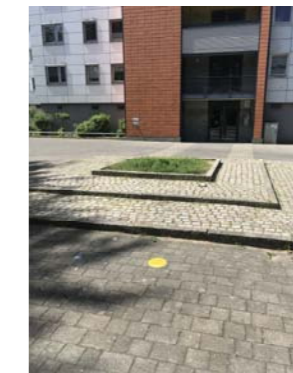
Beispiele:



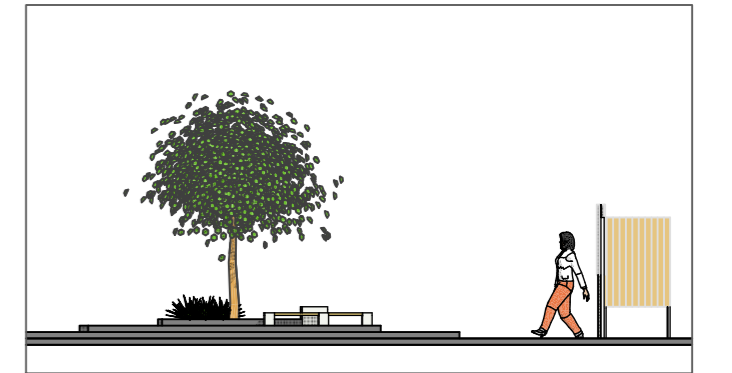
(6) Réamurstraße

In kleine Baumscheibe Baum pflanzen, Aufenthaltsmöglichkeiten schaffen (3 Sitzbänke ohne Lehne), 3 Obstbäume am Stangenpflughaben, 1 Infotafel - umgesetzt durch Howoge

Ort:



Beispiele:



gefördert durch:

